

# MASINI IN CONSTRUCTIE LIBERA DE FOARTE MARE EFICIENTA MASINI DE SPALAT

**FX  
GAMA**

FX180	FX240	FX280
18KG 39 LIVRE	24KG 52 LIVRE	28KG 61 LIVRE



## CARACTERISTICI

Constructie libera, stoarcere la turatie inalta  
Panou superior din otel inoxidabil si panourile frontal si laterale de culoare gri antracit  
Tambur si cuva din otel inoxidabil  
Microprocesor usor de utilizat de tip Xcontrol  
Dozator de detergent patentat  
Intrari de apa de capacitate mare (FX280)  
Valva de evacuare mare (Ø 76 mm)  
Acces usor din fata la toate componentele importante  
Deschidere mare a usii pentru incarcare si descarcare usoara a rufelor

## OPTIONS

Microprocesor Xcontrol Plus - complet programabil  
Programator de timp ce functioneaza cu monede (CPS)  
Panouri frontal si laterale din otel inoxidabil  
Priza USB si RS485 (pe panoul din spate)  
Racorduri pentru detergent lichid - Easy Soap  
Pompe pentru detergent lichid  
Kit de recuperare a apei  
Versiune cu incalzire cu abur  
A treia intrare (racord) de apa  
Intrari de apa de capacitate mare (FX180, 240)  
Sistem de cantarire OptiLoad (Numai pentru masini cu programator Xcontrol)  
Rbinet de prelevat probe de apa din cuva (FX280)



CONSTRUCTIE  
ERGONOMICA



DESCHIDERE  
MARE A USII



CONSUM REDUS  
DE APA SI ENERGIE

 cascade  
drum

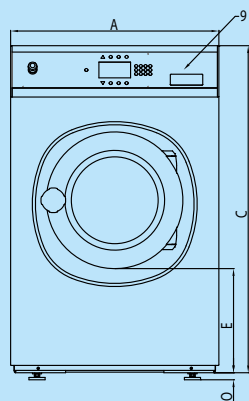
 TRACE-TECH

 XCONTROL

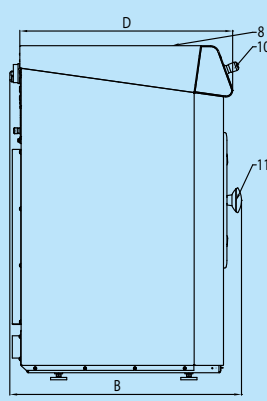
 supereco  
washing programmes

GET AHEAD IN LAUNDRY 

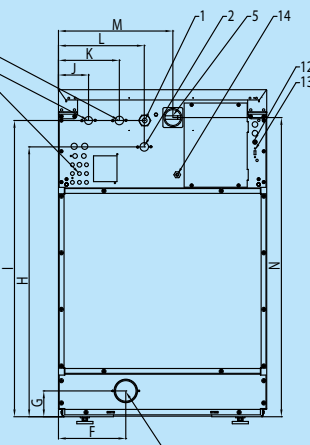
TIP MASINA		FX180	FX240	FX280
<b>TAMBUR INTERIOR</b>				
Capacitate maxima 1:9	kg	20	27	32
Capacitate 1:10	kg	18	24	28
Volum	litri	180	240	280
Diametru	mm	750	750	750
<b>TURATIE TAMBUR</b>				
Spalare	rpm	42	42	42
Stoarcere	rpm	980	980	915
<b>FACTORUL G</b>				
		400	400	350
<b>INCALZIRE</b>				
Electrica (standard)	kW	12 / 18	18	18 / 21,9
Abur	bar	1-8	1-8	1-8
Apa fierbinte	°C	90	90	90
Nivel de zgomot	dB (A)	< 65	< 65	< 65
Racord valve alimentare cu apa	BSP	3/4"	3/4"	3/4"
Presiune apa	kPa	100-800	100-800	100-800
Presiune recomandata a apei	kPa	300-500	300-500	300-500
Debit de apa la intrare	l/min	20	20	20-50
Racord valva evacuarea apa	ext. Ø mm	76	76	76
Debit de apa la valva de evacuare	l/min	210	210	210
Racord la valva de abur	BSP	1/2"	1/2"	1/2"
Presiune abur	kPa	100-800	100-800	100-800
<b>DIMENSIUNI</b>				
Dimensiuni HxLxA	mm	1410×970×970	1410×970×1105	1410×970×1185
Greutate neta	kg	380	430	495
<b>DATE DE TRANSPORT</b>				
Ambalaj HxLxA	mm	1550×1025×1015	1550×1025×1150	1550×1025×1225
Greutate bruta	kg	395	450	515



Vedere din fata



Vedere din stanga



Vedere din spate

- 1 Racord electric
- 2 Racord apa calda
- 3 Racord apa rece dura
- 4 Racord apa rece dedurizata
- 5 Intrerupator principal
- 6 Racord detergent lichid
- 7 Racord evacuare apa
- 8 Dozator detergent
- 9 Panou de comanda
- 10 Buton de OPRIRE DE SIGURANTA
- 11 Deschidere usa Ø 460mm
- 12 Sigurante fuzibile
- 13 Port USB
- 14 Racord electric pentru pompele de detergent lichid

## DIMENSIUNI

	A	B	C	D	E	F	G	H	I	J	K	L	M	N	O
FX180	970	970	1410	906	477	270	108,5	1215	1297,5	102,5	208	293	610	1315	24
FX240	970	1105	1410	1041	477	270	108,5	1215	1297,5	102,5	208	293	610	1315	24
FX280	970	1185	1410	1116	477	270	108,5	1215	1305	102,5	208	293	610	1315	24
	latime	adanc.	inalt.												



WATCH  
THE FX VIDEO

[www.bit.ly/videofx](http://www.bit.ly/videofx)



The Primus preserves the right to change the machines and the specification in this leaflet at any time, without prior notice. Details and photographs are only for information and never binding.

[www.primuslaundry.com](http://www.primuslaundry.com)

Primus by Alliance Laundry Systems

